

施設の概要	地域密着型特別養護老人ホーム	
	2 8居室(2人部屋1居室)	2 9名
	ショートステイ専用2居室	2名
	駐 車 場	2 0台

#### 建物の概要

所 在 地	東京都八王子市鎌水1 1 7-1 番地	
構 造	鉄筋コンクリート造り	
面 積	敷地面積	1. 089. 38 m <sup>2</sup>
	建物面積	544. 28 m <sup>2</sup>
	延床面積	870. 72 m <sup>2</sup>

見 学 (前もって御電話下さい。)

見学希望は、入居者の動揺が考えられますので、時間、人数等制限させていただく場合もあります。また居室内は利用者様のプライバシーに属しますのでお見せできかねることがございます。

インターネットで当ホームの情報をご覧ください！

外部団体によるホームの客観的評価です (東京都福祉局)

とうきょう福祉ナビゲーション⇒福祉サービスの評価⇒

事業所名から探す⇒「シルクロード鎌水」と入力し検索

・ ・ 個人情報の取り扱いについて ・ ・ ・

当ホームでは、個人情報保護規定にのっとり、対応いたしております。



## 地域密着型介護老人施設 特別養護老人ホーム

〒192-0375 東京都八王子市鎌水1 1 7-1 番地

TEL : 042-674-1710

FAX : 042-674-1826

併設 グループホーム シルクロード鎌水

URL <https://www.silkroad-yarimizu.or.jp>

e-mail: [asunaro@silkroad-yarimizu.or.jp](mailto:asunaro@silkroad-yarimizu.or.jp)

あすなろ

設置主体 : 社会福祉法人 明日檜



## グループホーム シルクロード鍵水 (併設施設18名定員)

目次	
当ホームの特徴	1 ページ
利用できる方・お申込み方法 利用料・別途費用	2 ページ
利用料金 「八王子市認知症高齢者グループ ホーム利用者負担軽減事業」	3 ページ
特別養護老人ホームシルクロード鍵水 料金一覧表	4・5 ページ
ホーム写真	6 ページ
こんな時は？	7 ページ
老人ホーム 見取図	8 ページ
グループホーム (認知症対応型共同生活介護)	9 ページ

生活保護受給者様の入居希望はお電話でご相談ください。

要支援2から要介護5の方で主治医より認知症の診断がある方がご利用できます。

9名が一つのグループを作り生活しています。

シルクロード鍵水では食事の支度や掃除、洗濯など家事を介護従事者と認知症の高齢者が共同で行い、家庭的な環境の中で能力に応じ自立した人間として当然の日常生活を送ることにより、認知症の進行や心身の状態を穏やかにし、行動障害を軽減させ、利用者様に安定した生活を送るための支援を行います。

身の回りのケアは私たちにも出来ませんが、心のケアすべては出来かねます。私たちは、家族が重荷に感じる部分の少しだけお手伝いをする事で、穏やかな生活が送れるならば、と考えます。家族、友人とのふれあいこそ何よりの安らぎと思います。介護は、家族とホームが協力し、同じ意識を持ち、作りあげるものではないでしょうか。

…9名の仲間が洗濯、掃除、食事の準備とあと片付け等、色々家事仕事、出来ることはご本人が行い、私たちは、残りのお手伝いと見守りをさせていただきます。…

(その方の心身状況・性格・生活暦等を家族の方と話し合い、一番合った方法で生活のリズムを作上げます。)

### 特 徴

- ①スケジュールがなく入居者が自分のリズムで生活できます。
- ②入居者が互いに尊重しあい、共同協力しあい掃除、洗濯等を行います。入居者がそれまで行ってきた「普通の生活」であり、家事仕事を通じてお互いを認め合い、人としての尊厳ある生活を送ることができます。
- ③家庭的な環境と雰囲気为目标です。
- ④介護職員が入居者の生活支援を行います。

## 特別養護老人ホーム シルクロード鎌水 (29名定員)

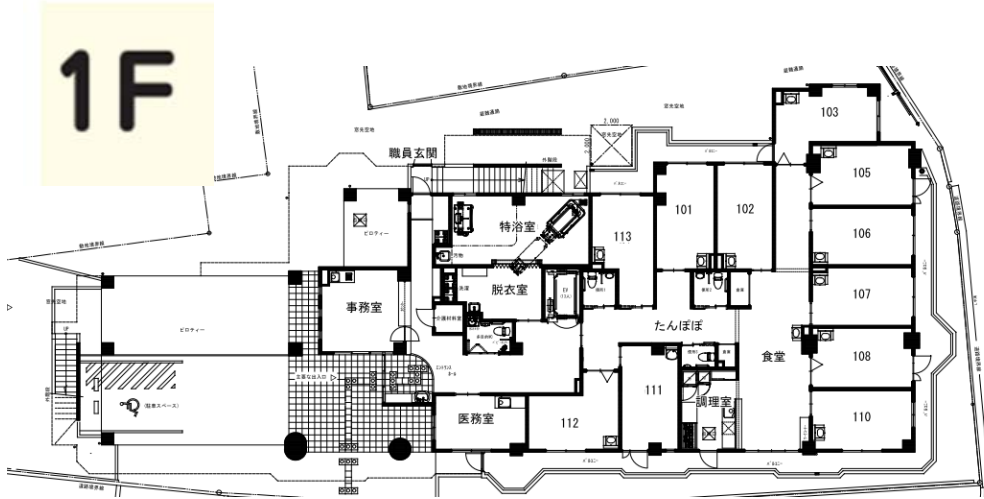
シルクロード鎌水は、ユニット型の老人ホームで、個室になります。(2部屋1つ)

地域密着型特別養護老人ホームは、利用者様の意思及び人格を尊重し、常に利用者様の立場に立ったサービスの提供に努め、地域との結び付きを重視し、他の地域密着型サービス事業者または居宅サービス事業者その他の保健医療サービス及び福祉サービスを提供する者との連携に努めます。また、重度化し、根本的治療や回復が困難と判断された利用者様に対し、本人・家族の希望により、心身の苦痛緩和に重点をおいて、家族と共に看取る終末ケアに取り組みます。

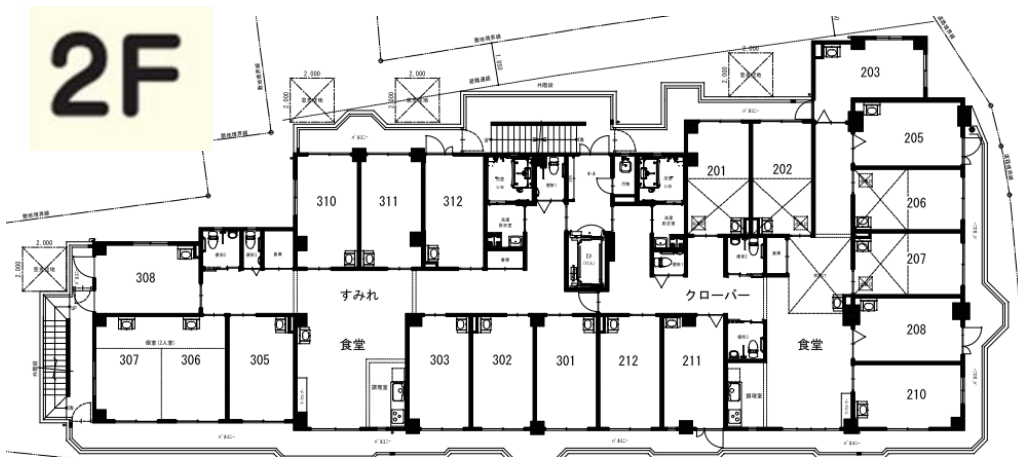
家庭的な環境のもとで、食事、入浴、排泄などの日常生活の世話及び日常生活の中での心身の機能訓練を行うことにより、安心と尊厳のある生活を、利用者様がその有する能力に応じ可能な限り自立して営むことができるよう支援することを目指します。

私達が大切にしていることは、

- 1) 誰に対してもいつも笑顔で敬意を持って接します。
- 2) 利用者様が一人ひとり自立した暮らしを支えます。
- 3) 利用者様や家族に納得していただけるサービスを提供します。
- 4) 情報公開を積極的に行い、透明性のある運営を行います。
- 5) 効果・効率を考えた運営をし、経営の安定に勤めます。



事務室・医務室・特殊浴室・一般浴室  
ユニット①(9名+ショート2名)リビング・キッチン



ユニット②(10名)リビング・キッチン・一般浴槽  
ユニット③(10名)リビング・キッチン・一般浴槽

§ 申込から入所までの流れ

- ※ 当ホームは八王子市に住民票のある方で要介護3からの要介護状態の方に限ります。
- ※ 申込用紙は八王子市ホームページに掲載されている他、当施設にお問い合わせ下さい。
- ※ 入所の順番は「八王子市介護老人福祉施設入所指針」に則って決定させていただきます。
- ※ 見学及び相談を希望される方は電話またはメールでお問合せ下さい。

利用方法

当施設との契約を取り交わして頂きます。

利用費用…（2・3ページの表をごらん下さい）

- ① 自己負担金（基本サービス料金・居住費・食費）が必要です。
- ② 利用料の合計は、4・5ページの表より計算してください。
- ③ 預かり金等（保証金）は、ありません。（不要）

別途費用

- ① 行事を企画した場合の参加費。事前にお知らせいたします。参加も自由参加です。（家族参加も可能です）
- ② 医療費・日常生活日費など

基本サービス料金（介護保険法が定める法定料金）

介護度	単位数	1日当り	1割負担	2割負担	3割負担
要介護1	661	7,059円	705円	1,411円	2,117円
要介護2	730	7,796円	779円	1,559円	2,338円
要介護3	803	8,576円	857円	1,715円	2,572円
要介護4	874	9,334円	933円	1,866円	2,800円
要介護5	942	10,060円	1006円	2,012円	3,018円

※八王子市は3級地のため1単位が10,68円です。

持込品

生活の妨げにならない程度の家具類、衣類、その他電気製品（テレビ、電気あんか・電気毛布）

- 居室ごとエアコン・タンスが設置してあります。
- 冷蔵庫、電気ポット等リビングキッチンに設置してあります。
- 寝具はリースです。（利用料金に含まれています）

§ こんな時は？

問1・・・病気になったら？

§ ホーム職員が協力病院への受診に付き添います。また往診等していただける協力病院もあります。（内科・整形外科・皮膚科・眼科・泌尿器科・精神科）

問2・・・入院したら？

§ 入院は、3ヵ月以内に退院できる場合と退院できる見込みがない場合に別れます

3ヵ月以内に退院できる場合  
・・・在籍のまま入院もできます（費用負担あり）

3ヵ月以内に退院の見込みがない場合  
・・・退所になります。

問3・・・入居後、加齢と共に症状【老衰】が進行した場合

§ このような場合は、家族、主治医、ホームで協議し、その入居者に合う方策を検討し、本人やご家族のご希望があれば看取りケアも対応します。

	<p><b>リビング</b> 食事やお茶は居間で！ 各ユニットキッチンがあります。</p> <p>10名分の椅子テーブル があります</p>
	<p><b>居室</b> お部屋です。洗面台とタンス1台がついています。</p> 
	<p><b>一般浴槽</b> 家庭用のお風呂に近い状態で入浴出来ます。椅子に座るようにして足を上げ、手前がせりあがり、あっという間にお湯もたまります。</p>
	<p><b>特殊機械浴槽</b> 寝て入浴です。ドーム内お湯の霧で満たされ、体の芯まで温まります。</p>

**食費・住居費**

	1日当り	30日当り
居住費	2,066円	61,980円
食費	1,450円	43,500円

**§ 介護保険負担限度額認定証（食費・居住費の減額について）**

住居費や食費は基本全額自己負担ですが、自己負担を軽減できます。この制度は低所得者を対象としており、負担限度額は各家庭の所得により決まります。八王子市役所に申請してください。

利用者負担段階		預貯金等 (以下)	食費	居住費
第1段階	生活保護受給者	単身 1,000万円	300円	880円
	世帯全員が市民税非課税者で 老齢福祉年金受給者	夫婦 2,000万円		
第2段階	世帯全員が市民税非課税で、 ※課税年金収入額と合計所得金額の合計が80万円以下	単身 650万円	390円	880円
		夫婦 1,650万円		
第3段階①	世帯全員が市民税非課税で、 課税・非課税年金収入額と合計所得金額の合計が80万円超 120万円以下	単身 550万円	650円	1,370円
		夫婦 1,550万円		
第3段階②	世帯全員が市民税非課税で、 課税・非課税年金収入額と合計所得金額の合計が120万円超	単身 500万円	1,360円	1,370円
		夫婦 1,500万円		
第4段階	上記以外の方。限度額認定証を 交付されていない方		1,450円	2,066円

## § 費用負担

おおむね月にかかる金額です（住居費+食費+介護費を足した金額です）

食費・居住費減額証（1日）				介護費+食費+居住費（30日）		
減額証	食費	居住費	負担割合	要介護3	要介護4	要介護5
第1段階	300円	880円	1割負担	74,697円	77,364円	79,920円
第2段階	390円	880円	1割負担	77,397円	80,064円	82,620円
第3段階①	650円	1,370円	1割負担	99,897円	102,564円	105,120円
第3段階②	1,360円	1,370円	1割負担	121,197円	123,864円	126,420円
			1割負担	144,777円	147,444円	150,000円
第4段階	1,450円	2,066円	2割負担	179,573円	184,907円	190,020円
			3割負担	214,370円	222,370円	230,040円

20240801

- ※ 日常生活費として1日150円を別途請求させていただきます。
- ※ 上記料金表は大まかな目安です。その他、医療費、嗜好品代、テレビ・電気毛布などの電気代は実費負担していただきます。
- ※ 失禁用品（おむつ・パット）・介護用品（ベット・車いす）等は料金に含まれています。
- ※ 介護保険自己負担分は高額介護サービス費の対象となります。

- 1) 入所判定を受け、ホームケアマネージャーからお電話させていただきます。ご自宅や入院先・各種施設へご家族と時間を合わせ訪問調査を行わせていただきます。
- 2) それを受け、ホームにて見学や費用面、ホーム方針等をご家族ご説明し、契約書内容説明し、入所日を決定してゆきます。
- 3) 加齢などにより、死期が近いと主治医が判断した場合、ご家族・主治医・ホームで会議を持ち、今後の方針を決定します。