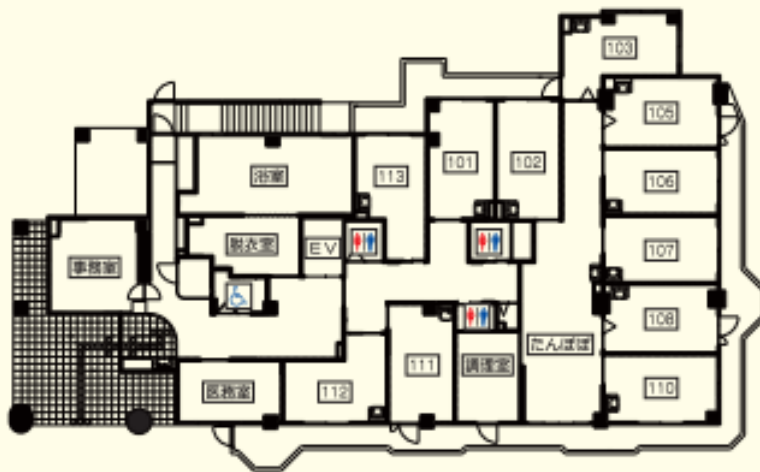


# 地域密着型介護老人福祉施設 特別養護老人ホーム シルクロード 鎌水

社福明日檜  
No.20150402



## 1F



1 階

- 事務室 1室
- 医務室 1室
- 特殊浴 1個
- 一般浴 1個

ユニット①

- 入所者 9床
- ショート 2床
- キッチン 1ヶ所

2 階

ユニット②

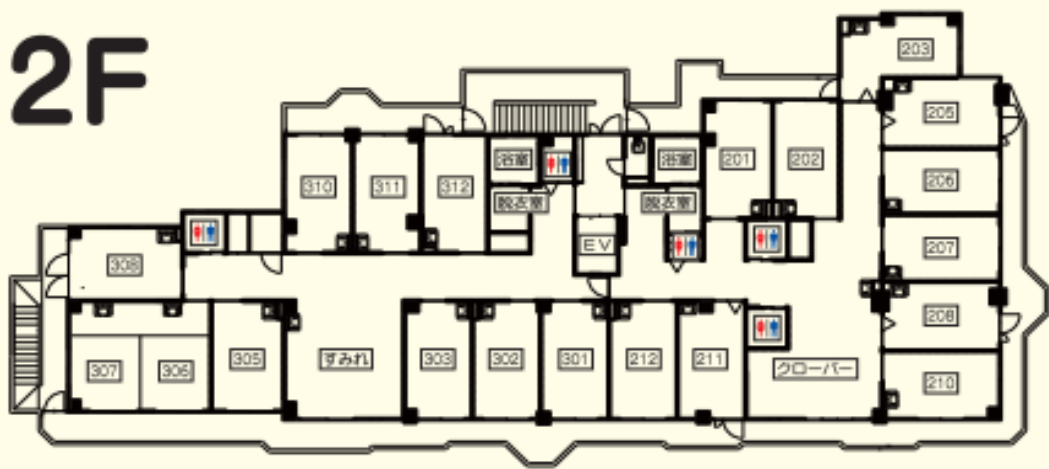
- 入居者 10名
- 一般浴 1個
- キッチン 1ヶ所

ユニット③

- 入居者 10名  
(2人室1室)
- 一般浴 1個
- キッチン 1ヶ所

定員 29名

## 2F



建物規模 (鉄筋コンクリート造)

- 敷地面積： 1,089.38 m<sup>2</sup>
- 建物面積： 544.28 m<sup>2</sup>
- 延床面積： 870.72 m<sup>2</sup>
- 併設事業： 認知症対応型共同生活介護

実施主体：社会福祉法人明日檜

- 住所：東京都八王子市鎌水117番地1
- 電話：042-674-1710
- FAX：042-674-1826
- URL：<http://www.silkroad-yarimizu.or.jp/>

## § 費用負担

負担割合の変更は平成27年8月1日以降になります。

食費・居住費減額証（1日）			介護費・食費・居住費（30日）			
減額証	食費	居住費	負担割合	要介護3	要介護4	要介護5
第1段階	300円	820円	1割負担	62,746円	94,986円	67,158円
第2段階	390円	820円	1割負担	65,446円	67,686円	69,858円
第3段階	650円	1,310円	1割負担	87,946円	90,186円	92,358円
第4段階	1,380円	1,970円	1割負担	129,646円	131,886円	134,058円
			2割負担	158,792円	163,271円	167,616円

- ※ 日常生活費として1日150円を別途請求させていただきます。
- ※ 介護保険や食費・居住費以外に理美容代、医療費、日用品などの実費負担していただきます。
- ※ 介護保険一割負担分は高額介護サービス費の支給対象となります。
- ※ 介護保険二割負担の対象者は本人が市民税を課税されており、合計所得が160万円以上または、年金及びその他の合計所得が280万円以上の方です。

## § 介護保険負担限度額認定証（食費・居住費の減額について）

利用者負担段階		食費	居住費
第1段階	・生活保護受給者 ・世帯全員が市民税非課税者で高齢福祉年金受給者の方	300円	820円
第2段階	世帯全員が市民税非課税で、※課税年金収入額と合計所得金額の合計が80万円以下の方	390円	820円
第3段階	世帯全員が市民税非課税で、上記第1、2段階以外の方	650円	1,310円
第4段階	上記以外の方。限度額認定証を交付されていない方	1,380円	1,970円

- ※ 申請していない方や預貯金が単身で10,000,000円を超える場合は対象外となるため、第4段階になります。

## § 申込から入所

- ※ 入所申込をされる方は八王子市に住民票のある要介護状態の方に限ります。
- ※ 申込用紙は八王子市ホームページに掲載されている他、当施設にお問い合わせ下さい。
- ※ 入所の順番は「八王子市介護老人福祉施設入所指針」に則って決定させていただきます。
- ※ 見学及び相談を希望される方は電話またはメールでお問合せ下さい。